

Netzwerk einrichten unter Windows

Schnell und einfach ein **Netzwerk einrichten** unter Windows. Kaum ein Rechner kommt heute mehr ohne Netzwerkverbindungen aus. In jedem Rechner den man heute kauft ist eine Netzwerkkarte bereits integriert. Sei es für den DSL-Anschluss oder aber für das kleine Heimnetzwerk.

Und damit euer Netzwerk zu Hause von Anfang an richtig gut funktioniert, stelle ich euch hier eine bebilderte Anleitung über das Einrichten eines Netzwerks unter Windows XP zur Verfügung.

Windows XP Netzwerk-Assistent

Windows XP stellt uns auch für das Einrichten eines Netzwerks wieder einen Assistenten zur Verfügung. Wir gehen hier in diesem Workshop davon aus, dass die Netzwerkkarte bereits eingebaut und die erforderlichen Treiber installiert sind.

Um den Assistenten für das Einrichten eines Netzwerkes zu starten klickt man einfach auf Start - Programme - Zubehör - Kommunikation und dann auf Netzwerkinstallations-Assistent. Der Assistent meldet sich mit einem Willkommens-Fenster.



Nachdem man auf "weiter" geklickt hat kann man sich unter der Option "Prüfliste zu Erstellen eines Netzwerks" die Voraussetzungen für die Netzwerkinstallation ansehen. Wenn alles passt, gelangen wir mit "weiter" zum nächsten Punkt.

Windows XP Netzwerk einrichten Teil 2

Im nächsten Fenster muss man sich für eine Verbindungsmethode entscheiden. Und zwar wird hier die Verbindung ins Internet abgefragt. Also mit dieser Auswahl legt ihr fest, ob der PC an dem ihr augenblicklich das Netzwerk einrichtet eine direkte Verbindung mit dem Internet (über Modem usw.) herstellen kann oder ob ein anderer PC die Verbindung herstellt



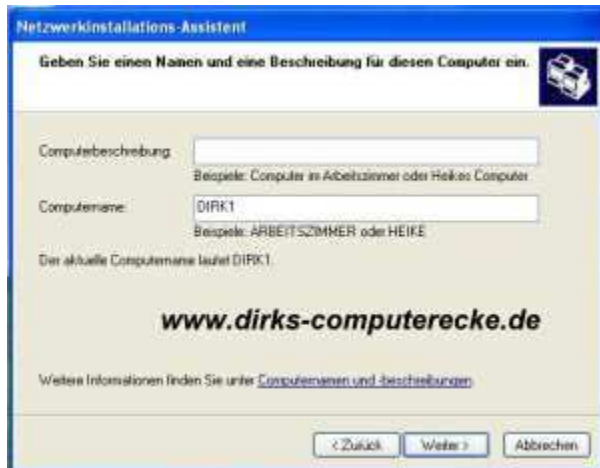
Wenn ihr eure **Konfiguration** ausgewählt habt, dann klickt auf weiter.

Als nächstes gilt es die Netzwerkkarte auszuwählen, die ja bereits im PC eingebaut und installiert ist. Weiter geht es wieder mit einem Klick auf den gleichnamigen Link.



Windows XP Netzwerk einrichten Teil 3

Im folgenden Dialog müsst ihr einen eindeutigen Namen für euren Computer vergeben. Über diesen Namen wird der Rechner später im Netzwerk identifiziert. Also als Beispiel, mein Computer heißt Dirk1. Zusätzlich könnt ihr auch noch eine Beschreibung eingeben.



Wie immer geht es auch hier mit einem Klick auf "weiter" zum nächsten Dialog. Dort müsst ihr einen Namen für euer **Netzwerk** vergeben. Die Vorgabe MSHEIMNETZ kann übernommen werden oder ihr könnt auch einen eigenen Namen vergeben. Wichtig ist nur, das auch bei allen anderen Rechnern in diesem **Netzwerk** der gleiche Name verwendet wird.

Windows XP Netzwerk einrichten Teil 4



Und wieder klicken wir auf "**weiter**" und gelangen in das Fenster "**Netzwerkeinstellungen** können übernommen werden". Dort werden die zuvor getätigten Einstellungen nochmals angezeigt. Wenn alles in Ordnung ist, dann können wir mit "weiter" diesen Dialog abschließen.

Windows XP übernimmt nun die Einstellungen und konfiguriert nun das Netzwerk. Alle nötigen Einstellungen wie z.B. **IP-Adressen** werden automatisch eingestellt. Sobald die Einstellungen übernommen wurden, meldet sich Windows mit der Meldung "Der Vorgang wurde fast abgeschlossen". Um das Netzwerk auch noch auf den anderen Rechnern einrichten zu können, muss noch eine "Netzwerkinstallationsdiskette" erstellt werden. Man kann natürlich auch die Windows XP - CD verwenden. Aber ich beschreibe hier mal den Weg über die Diskette.

Dazu wählt man einfach die voreingestellte Option "Eine **Netzwerkinstallationsdiskette** erstellen" und bestätigt mit "weiter". Windows möchte nun eine Diskette, die wir auch bereitwillig einlegen. Diese wird formatiert und nach Bestätigung auch mit den notwendigen Daten für die **Netzwerkeinrichtung** der anderen Rechner versorgt. Nachdem wir uns durch einige Dialoge geklickt haben können wir mit "Fertigstellen" die **Netzwerkeinrichtung** auf diesem Rechner abschließen. Um die neuen Einstellungen auch zu übernehmen, muss ein Neustart durchgeführt werden.

Windows XP Netzwerk einrichten Teil 5

Ein Rechner allein bringt natürlich noch kein **Netzwerk**. Wenn die hardwaremäßige Einrichtung abgeschlossen ist, wobei es egal ist ob die Verbindung über einen Hub oder Switch oder per Crossoverkabel direkt hergestellt wird, können wir mit der **Einrichtung des Netzwerks** unter Windows weitermachen.

Nachdem Windows hochgefahren ist, legt man die zuvor erstellte **Netzwerkinstallations-Diskette** ins Laufwerk des Rechners ein. Man öffnet den Windows Explorer und klickt doppelt auf das Symbol für das Diskettenlaufwerk. Im Inhalt der Netzwerkinstallations-Diskette findet man die Datei **Netsetup.exe**, die durch einen Doppelklick ausgeführt wird.

Es startet ein **Assistent** der uns über die nächsten Vorgänge informiert. Man muss auf "Ja" klicken und der Netzwerkinstallations-Assistent wird wieder gestartet. Er führt uns wieder durch gesamten Einrichtungsprozess. An der Stelle wo man eine Verbindungsmethode ausgewählt werden muss, müssen wir jetzt natürlich die Option "Dieser Computer stellt eine **Internetverbindung** über einen anderen Computer im Netzwerk oder lokales Gateway her." wählen.

Als Name für die **Arbeitsgruppe** muss natürlich der beim ersten Rechner vergebene Name verwendet werden. Also entweder das voreingestellte MSHEIMNETZ oder der selbst ausgesuchte Name.

Nach der Einrichtung muss der Rechner neu gestartet werden. Und nun sollte der Rechner ins Netzwerk eingebunden sein. Das kann man ganz einfach kontrollieren. Wir machen einen Doppelklick auf das Symbol **Netzwerkumgebung**. In dem sich öffnenden Fenster doppelt klickt man auf "Gesamtes Netzwerk" und dann auf "Microsoft Windows Network" und es sollte die von uns angelegte Arbeitsgruppe auftauchen. Also bei den Standardeinstellungen sollte jetzt ein Symbol mit dem Namen "MSHEIMNETZ" oder eurem gewählten Namen.

Wenn ihr auf dieses Symbol doppelt klickt, dann tauchen sämtliche Rechner auf die in diesem Netzwerk eingebunden sind. Ist das der Fall, dann habt ihr es geschafft, euer **Netzwerk** steht. Nun müssen nur noch die erforderlichen Freigaben eingerichtet werden...